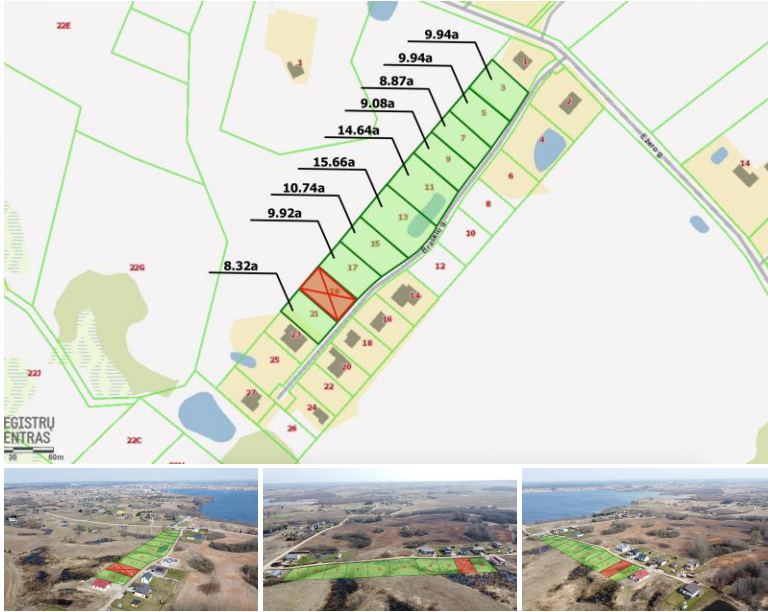


10.800 €



Sklypas pardavimui

0/0 0 0 m<sup>2</sup>

### SKLYPŲ MASYVAS NAMAMS IR SODYBOMS STATYTI

Parduodami namų valdos sklypai netoli Vievio ežero. Puki vieta pastatyti namą, sodybą, modulinį namą ar namelį ant ratų. Gera ir graži vieta poilsiui ir gyvenimui.

Braškių g. 3 [4400-2243-4290] 9.94 arai 13.200 eur  
 Braškių g. 5 [4400-2243-4224] 9.94 arai 13.200 eur  
 Braškių g. 7 [4400-2243-4168] 8.87 arai 12.000 eur  
 Braškių g. 9 [4400-2243-3492] 9.08 arai 12.000 eur  
 Braškių g. 11 [4400-2243-2626] 14.64 arai 15.600 eur tvenkinys  
 Braškių g. 13 [4400-2243-2584] 15.66 arai 15.600 eur tvenkinys  
 Braškių g. 15 [4400-2243-2462] 10.74 arai 14.400 eur  
 Braškių g. 17 [4400-2243-2334] 9.92 arai 13.200 eur  
 Braškių g. 19 [4400-2243-2319] 8.58 arai PARDUOTAS  
 Braškių g. 21 [4400-2243-2273] 8.32 arai 10.800 eur

Savivaldybė	Miestas	Miesto dalis	Gatvė
Elektrėnų r.	Vievininkų k.	---	Braškių g.
Plotas, a	Sklypo paskirtis	Vandens telkinys	Privažiuavimas
8.58	Namų valdos	Ežeras	
Dujos	Vandentiekis	Kanalizacija	Iki Vilniaus
Dujų nėra	Nėra	Nėra	40

Ypatumai: Gyvenvietė;

### Brokeris

### Objektas žemėlapyje



**NERIJUS VALANČIUS**

☎ 8 610 33155

✉ nerijus.valancius@ontex.lt

**UAB ONTEX**

Sėlių g. 13 – 24, Vilnius