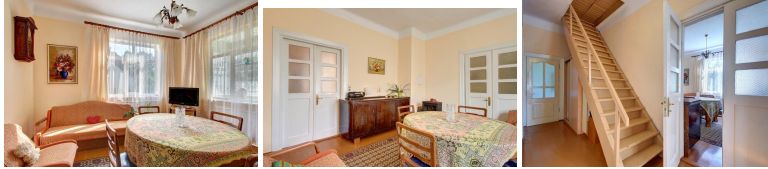


335.000 €



Namas pardavimui

0/2 4 110 m<sup>2</sup>

### NAMAS SU 20 ARŲ SKLYPU ŠALIA PAVILNIO PARKO

Išskirtinėje vietoje, šalia Pavilnio parko parduodame kraštinį 20 arų namų valdos sklypą su gyvenamo namo ir garažo pastatais. Namas unikalios architektūros, rąstinis, 1940 metų statybos. Tvarkingas, tinkamas gyventi. Vertinga būtų jį restauruoti, išlaikant autentiškas detales. Kaimynystėje pamatysite labai gražiai restauruotą šios architektūros namų. Namas vieno aukšto su mansarda. Jame 4 kambariai.

Plotas 109.72 kv.m.

Šildymas centrinis, gamtinėmis dujomis.

Vandentiekis miesto.

Nuotėkos vietinės, galima prisijungti prie miesto tinklų.

Sklypas ribojasi su Pavilnio parku. Jo vieta sužavės kiekvieną.

Už 300 m visuomeninio transporto sustojimas, parduotuvė, už 400 m pagrindinė mokykla, už 200 m vienintelė Vilniaus miesto medinė katalikų

Savivaldybė	Miestas	Miesto dalis	Gatvė
Vilniaus m.	Vilniaus m.	Pavilnys	Vandens g.
Statybos metai	Plotas	Aukštų sk.	Kambarių sk.
1940	110	2	4
Žemės plotas, a	Namo tipas	Šildymas	Įrengimas
20.00		Dujomis	Pilna apdaila
Būklė	Dujos	Vandentiekis	Kanalizacija
Tvarkingas	Gamtinės dujos	Miesto	Vietinė
Privažiuavimas	Vandens telkinys		
Asfaltuotas			

Ypatumai: Garažas;

Brokeris

Objektas žemėlapyje



**ESMIRALDA ŽALALIENĖ**

8 682 19991

esmiralda.zalaliene@ontex.lt

**UAB ONTEX**

Sėlių g. 13 - 24, Vilnius