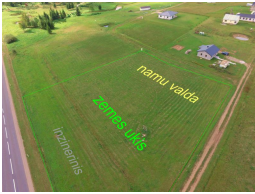


18.000 €



Sklypas pardavimui

0/0 0 0 m<sup>2</sup>

### SKLYPAS NAMUI, SODYBAI ARBA POILSIUI

Ieškote didesnio sklypo namo ar sodybos statybai? Pasidomėkite šiuo pasiūlymu.

Sklypas netoli Vilniaus, su geru privažiuoimu, atvestomis komunikacijomis, gražioje ir perspektyvioje vietoje.

Netoli sklypo yra didelis Kiemelių tvenkinys, miškai ir sutvarkytas parkas.

Visą parduodamo objekto plotą sudaro trys žemės sklypai: 17.38 arų namų valdos sklypas, 21.41 arų žemės ūkio paskirties ir 11.41 arų inžinerinės paskirties sklypas (viso 50.20 arai).

Elektra atvesta iki sklypo (10kw), vanduo iš bendro, kvartalinio gręžinio, nuotėkas reiktų pasidaryti patiems (vietinės).

Sklypas yra visiškai lygus, be nuolydžių. Geras privažiavimas. Teritorija užtvirta kelio užtvara.. Aplink nauji namai, visi sklypai kvartale išpirkti. Dėl papildomų klausimų skambinkite telefonu 8.610 33.155

Savivaldybė	Miestas	Miesto dalis	Gatvė
Vilniaus r.	Kiemelių k.	---	Klevų g.
Plotas, a	Sklypo paskirtis	Vandens telkinys	Privažiavimas
50.20	Namų valdos	Tvenkinys	Asfaltuotas
Dujos	Vandentiekis	Kanalizacija	Iki Vilniaus
Dujų nėra	Gręžinys/Šulinys	Vietinė	25
Iki stoteles	300m		

Ypatumai: Gyvenvietė;

Brokeris

Objektas žemėlapyje



**ESMIRALDA ŽALALIENĖ**

☎ 8 682 19991

✉ esmiralda.zalaliene@ontex.lt

**UAB ONTEX**

Sėlių g. 13 – 24, Vilnius